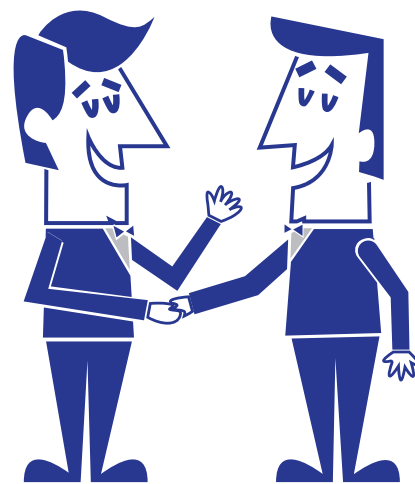


中小企業診断士による

毎週月曜日 開催

# 創業・経営 無料相談



designed by freepik.com

起業したい方や、起業して間もない方、  
経営力の向上をはかりたい経営者の方などの  
さまざまなお悩みに対し、経営全般の専門家  
である中小企業診断士がお答えします！

## こんなお悩みはありませんか？

- 起業したいが、手続きや資金調達の方法が分からない
- 創業したものの、なかなか軌道に乗れない
- 集客方法についてアドバイスが欲しい などなど...

開催日

**毎週月曜日** (祝日を除く)

※都合によりお休みさせていただく場合がございます。

開催時間

**9:30～17:30** (各回60分)

場所

ワグテイル  
**コワーキングスペース水戸Wagtial**

申込方法

**事前予約優先**

WagtialのHPにある相談申請書に、必要事項をご記入の上、以下のいずれかの方法でお申し込みください。また、ワグテイルの受付でもお申し込みいただけます。

【FAX】 029-297-2771

【メール】 [wagtial@ravi.310.ne.jp](mailto:wagtial@ravi.310.ne.jp)

※受付後、相談日時が決まり次第ご連絡いたします。

## 相談員紹介



中小企業診断士

**林 雄一**

【担当日】

第1・第3・第5月曜日

【専門分野】

経営管理・販売促進・まちづくり・商店街活性化

【経歴】

大手小売業での実務経験を活かし、経営の支援、商店街や共同店舗の活性化に携わってきました。また、水戸の中心市街地において地域活性化や、まちづくりの支援をしています。



中小企業診断士

**林 綾子**

【担当日】

第2・第4月曜日

【専門分野】

経営全般（創業支援・販売戦略等）

【経歴】

出版社にて編集者・新聞記者として従事したのち、中小企業診断士として独立。茨城県内の中小企業の創業支援や、会社の強みを活かした販売戦略等の支援を行っています。

Co-working space MITO

**Wagtial**

ワグテイル  
**コワーキングスペース水戸Wagtial**

〒310-0021 茨城県水戸市南町3-3-35 (南町三丁目バス停前)

Tel. 029-297-2770 Fax. 029-297-2771 Mail. [wagtial@ravi.310.ne.jp](mailto:wagtial@ravi.310.ne.jp)

営業時間 9:00～20:00、日曜・祝日・年末年始 定休 <http://www.wagtialmito.jp>

運営：一般財団法人 水戸市商業・駐車場公社